

PVC · BOIS · ALUMINIUM · MIXTE  
**FENÊTRES · VOLETS ROULANTS · PORTES · PORTES DE GARAGE**



**PORTES DE  
GARAGE**

---

# INNOVATION

facteur clé de notre succès

**D**epuis 1994, DAKO fabrique des menuiseries en PVC, bois et en aluminium, agrandissant constamment son offre et s'adaptant aux besoins des clients. L'entreprise se concentre sur la qualité et la précision des produits, en modernisant ses procédés de production. La clé du succès de l'entreprise est le développement de nouvelles technologies, l'augmentation systématique des qualifications du personnel et l'investissement dans le développement de son activité vers d'autres marchés étrangers.

La mesure du succès de DAKO ce sont des millions de fenêtres, portes, portes de garage et volets vendus et un large cercle de clients satisfaits à un niveau mondial.

**Notre mission:**  
être à vos côtés!



# SOMMAIRE



<b>INTRODUCTION</b>	<b>4</b>
<b>PORTES DE GARAGE SECTIONNELLES</b>	<b>8</b>
AVANTAGES DES PORTES SECTIONNELLES	10
<b>PANNEAU DE 60 MM</b>	<b>12</b>
MODÈLES DE PANNEAU	13
TYPE DE GUIDAGE	14
<b>PANNEAU DE 40 MM</b>	<b>16</b>
MODÈLES DE PANNEAU	17
TYPE DE GUIDAGE	18
MOTORISATION	20
COMMANDE AUTOMATIQUE	21
ÉLÉMENTS DÉCORATIFS	22
COMPARAISON DES PORTES DE GARAGE	24
<b>PORTILLON INTÉGRÉ</b>	<b>26</b>
PROFILÉ DE RÉNOVATION	27
<b>PORTE DE SERVICE</b>	<b>28</b>
MODÈLES EXEMPLAIRES	30
<b>COULEURS</b>	<b>32</b>
<b>PORTES DE GARAGE ENROULABLES</b>	<b>35</b>
AVANTAGES DES PORTES ENROULABLES	36
ÉQUIPEMENT	37
CONSTRUCTION	38
COULEURS	39
<b>PORTES DE GARAGE INDUSTRIELLES</b>	<b>41</b>
COULEURS	43
TYPE DE GUIDAGE	44
ÉQUIPEMENT	46
MOTORISATION	48
PANNEAUX VITRÉS ET AJOURÉS	50
<b>PORTILLON INTÉGRÉ</b>	<b>52</b>
<b>SYSTÈMES DE LA MAISON INTELLIGENTE</b>	<b>54</b>



## DÉCOUVREZ nos portes de garage

Parmi les portes de garage disponibles sur le marché nous vous offrons les portes de garage sectionnelles, enroulables ainsi que les portillons indépendants. Une porte de garage bien choisie n'est pas seulement une garantie de sécurité, de fonctionnalité et de durabilité, mais elle assure également une belle apparence et l'homogénéité de la façade. C'est pour cette raison qu'il faut commencer à réfléchir à la porte de garage dès l'étape de la conception de la maison.



## TECHNOLOGIE de pointe

Les progrès technologiques nous offrent de plus en plus possibilités. Nous obtenons les performances bien élevées de nos produits. Pour que nos portes de garage puissent se distinguer par leur bonne qualité, elles sont contrôlées à chaque étape de fabrication. Le contrôle de qualité des produits comprend aussi leur emballage et chargement.

# 10

ans de  
**GARANTIE**

pour les portes de garage sectionnelles



- ✓ Fabricant de portes de garage depuis 2004
- ✓ Site de fabrication d'une surface de 26 300 m<sup>2</sup>
- ✓ Chaque jour plusieurs dizaines de portes de garage sortent de notre ligne de production
- ✓ Nombreux prix et certificats d'instituts de recherche; le marquage CE



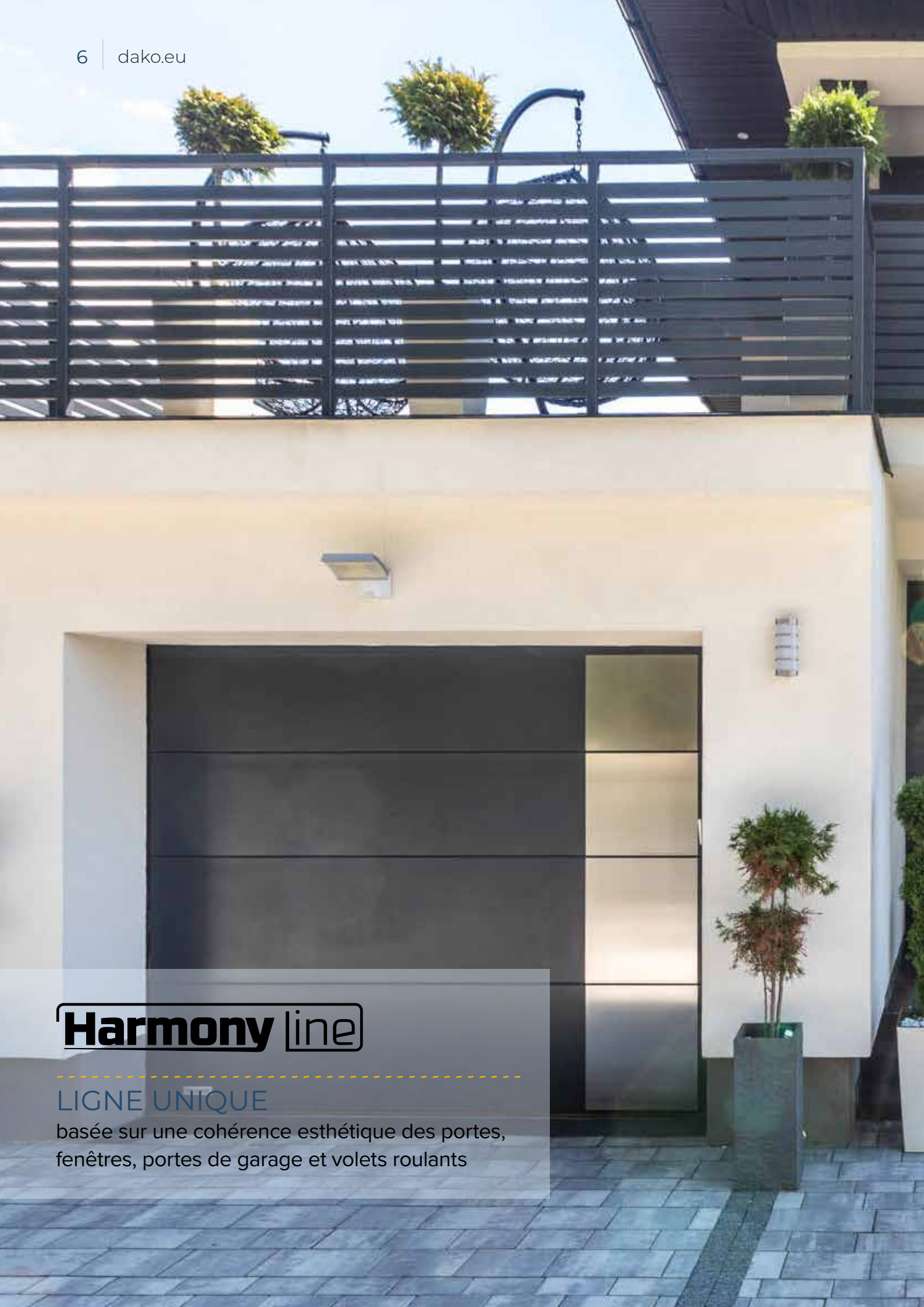
somfy®



ELCIA  
PRODEVIS



plus d'informations  
[www.dako.eu](http://www.dako.eu)



## Harmony line

### LIGNE UNIQUE

basée sur une cohérence esthétique des portes, fenêtres, portes de garage et volets roulants

## PORTES DE GARAGE

1. SECTIONNELLE 60 MM
2. SECTIONNELLE 40 MM
3. PORTILLON, PORTE DE SERVICE
4. COULEURS
5. ENROULABLE







PORTES DE GARAGE  
**SECTIONNELLES**

## SOLUTION AUX NOMBREUX AVANTAGES

### 1. DURABILITÉ

Les éléments principaux utilisés dans le cadre de la fabrication, c'est-à-dire les panneaux des portes de garage et l'acier influent de manière significative sur la durée de vie et l'infailibilité du produit fini. L'utilisation de matériaux de la plus haute qualité et l'équipement du dispositif en éléments de construction stables et éprouvés constituent une garantie que la porte de garage pourra nous servir pendant de longues années.

### 2. ISOLATION

Joint d'étanchéité: bas, haut dans le faux-linteau, latéraux et ceux entre les panneaux garantissent que la porte de garage fonctionnera sans problèmes et qu'il n'y aura pas de déperdition de chaleur.

### 3. COMMANDE

Un moteur bien choisi, rapide et économisant l'énergie facilite l'utilisation de la porte de garage et la rend plus aisée en toutes circonstances. Le vaste choix d'équipement supplémentaire pour le moteur de la porte de garage permet d'adapter ses fonctions aux besoins des utilisateurs et garantit le plus haut niveau de sécurité et le confort d'utilisation.

### 4. APPARENCE

Si vous rêvez de vivre dans une belle maison, veillez à ce que les portes, les fenêtres, les portes de garage et les volets soient non seulement beaux mais en harmonie par rapport au style de votre maison. En raison de sa surface relativement grande, la porte de garage devient forcément un élément important de la façade.

### 5. SÉCURITÉ

L'infailibilité de la porte de garage et le choix des bons dispositifs de protection constituent une garantie de sécurité pour les utilisateurs du garage (parmi lesquels il y a souvent des enfants!). Il est conseillé de bien penser à équiper votre porte de garage d'éléments garantissant la sécurité, tels que: un interrupteur de surcharge, une sécurité contre la rupture du ressort, ou encore des panneaux à la forme sûre qui empêchent l'écrasement des doigts.



### Panneaux avec sécurité anti-pince doigts

la forme spéciale des panneaux empêche l'écrasement des doigts lors de la fermeture de la porte de garage



### Dispositif d'arrêt en cas de surcharge

au moment de contact avec un obstacle, un interrupteur installé dans la motorisation stoppe le tablier de la porte.



### Dispositif de sécurité en cas de rupture du ressort

empêche la chute de porte de garage dans le cas de la rupture du ressort



### Dispositif de sécurité en cas de rupture du câble

empêche la chute de porte de garage dans le cas de la rupture de la sangle. En standard pour la porte de garage de surface plus de 9m<sup>2</sup> avec le panneau 60 mm



### Photocellules

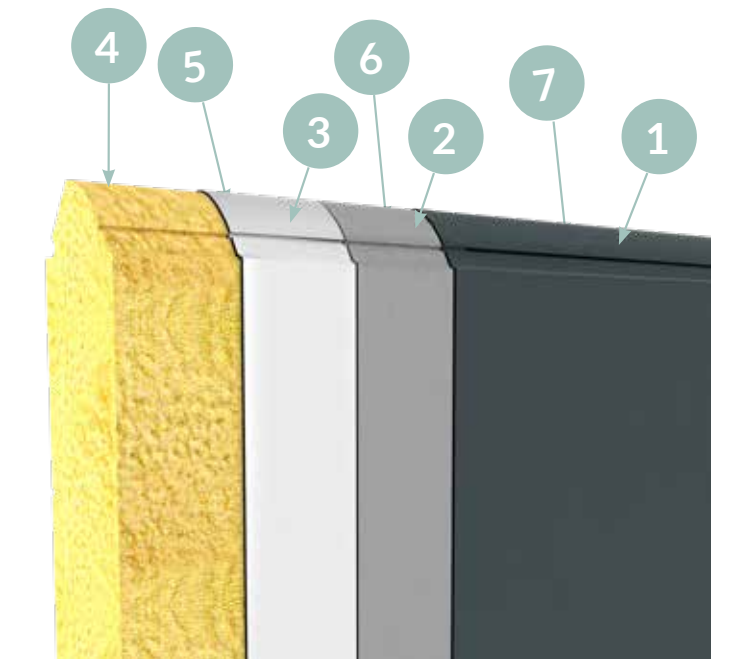
permettent l'arrêt de la porte et son retour à position ouverte si un obstacle apparaît dans le champs de la porte.



PORTES DE GARAGE

# SECTIONNELLES

PANNEAU DE 60 MM



1. Film de polyester | 2. Prétraitement chimique | 3. Acier galvanisé Z225 | 4. Mousse de polyuréthane | 5. Acier galvanisé Z100 | 6. Prétraitement chimique | 7. Film de polyester



## CARACTÉRISTIQUE

1. panneau d'épaisseur de 60 mm rempli d'une mousse de polyuréthane et protégé par une couche de tôle en acier galvanisé
2. durabilité garantie par la tôle en acier recouverte par une peinture anticorrosion
3. hauteur du panneau est 500 mm ou 610 mm
4. haute isolation – le coefficient de transmission thermique:  $U = 0,34W/m^2K$  \*

\* La valeur est comptée pour la porte de garage sectionnelle référentielle de dimensions de 3000 mm x 2440 mm.

## MODÈLES DE PANNEAU



### Panneau lisse DK-GP

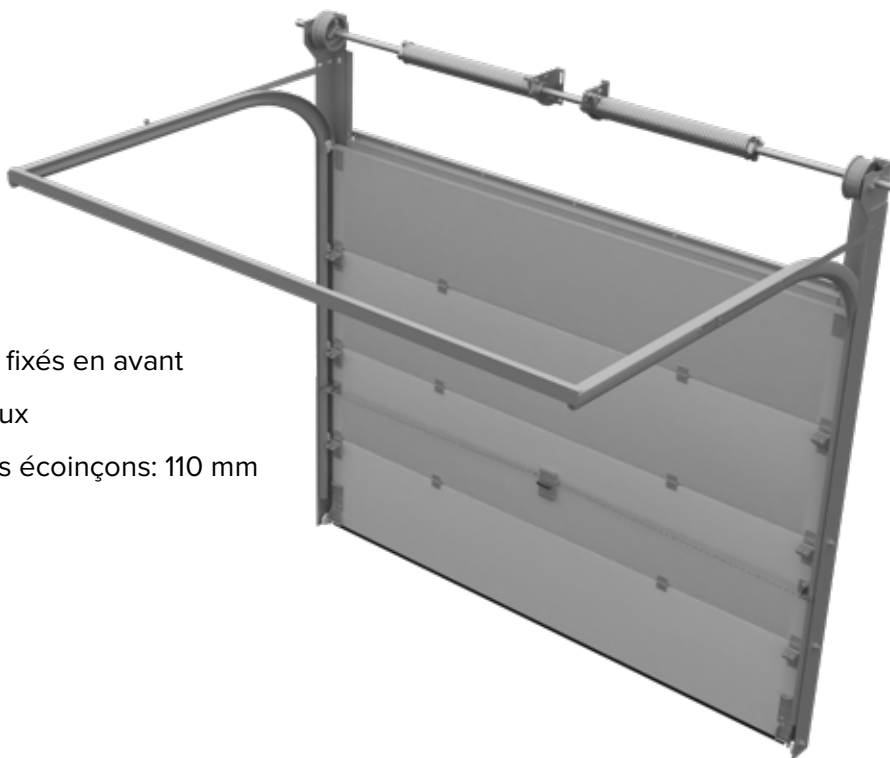
- ✓ surface complètement lisse
- ✓ plus d'élégance



## TYPE DE GUIDAGE - PANNEAU DE 60 MM

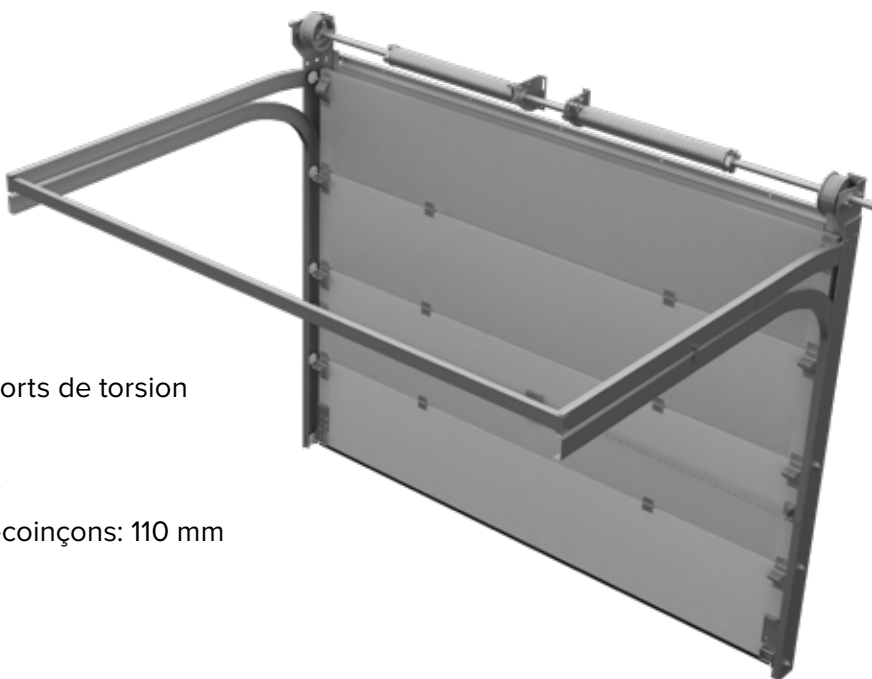
### ST

- ✓ le linteau  $\geq 370$  mm
- ✓ les ressorts de torsion fixés en avant
- ✓ simples rails horizontaux
- ✓ la largeur minimale des écoinçons: 110 mm

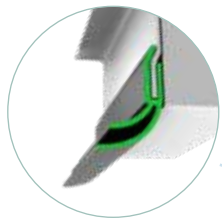


### LHF

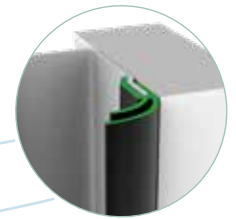
- ✓ le linteau  $\geq 220$ mm
- ✓ le linteau réduit - les ressorts de torsion fixés en avant
- ✓ doubles rails horizontaux
- ✓ la largeur minimale des écoinçons: 110 mm



## ÉTANCHÉITÉ OPTIMALE



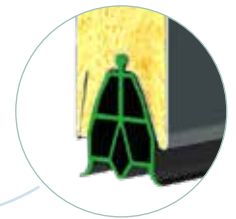
joint haut



joints latéraux



joints d'étanchéité  
entre les panneaux



joint d'étanchéité  
du panneau bas

## APPARENCE UNIFORME DE L'INTÉRIEUR



### CHARNIÈRES ET FERRURES PEINTES

toute la quincaillerie est peinte en blanc (RAL9016), pour souligner le côté esthétique de porte de garage même à l'intérieur de garage

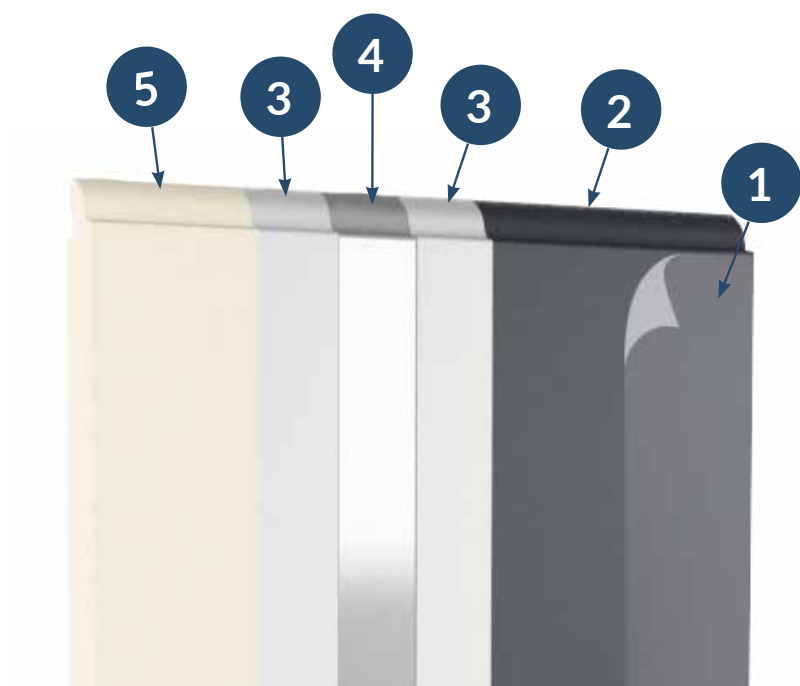


plus d'informations  
[www.dako.eu](http://www.dako.eu)

PORTES DE GARAGE

**SECTIONNELLES**

PANNEAU DE 40 MM



1. Film de protection | 2. Revêtement organique | 3. Galfan | 4. Tôle d'acier galvanisé | 5. Mousse polyuréthane

**CARACTÉRISTIQUE**

1. panneau d'épaisseur de 40mm rempli d'une mousse de polyuréthane isolante sans CFC et protégé par une couche de tôle en acier galvanisé d'épaisseur de 0,5mm
2. hauteur du panneau est 500 mm ou 610 mm
3. protection contre la corrosion assure un revêtement de zinc et d'aluminium, appliqué à la surface du panneau par immersion à chaud
4. facilité de fonctionnement quotidien grâce aux panneaux légers
5. haute isolation – le coefficient de transmission thermique:  $U = 0,55 \text{ W/m}^2\text{K}^*$

\* La valeur est comptée pour la porte de garage sectionnelle référentielle dimensions de 3000 mm x 2440 mm



## MODÈLES DE PANNEAU



### Panneau lisse DK-GP

- ✓ surface complètement lisse
- ✓ plus d'élégance

### Panneau à rainures horizontales larges DK-WPP

- ✓ rainures horizontales discrètes
- ✓ plus de modernité

### Panneau à rainures horizontales DK-PP

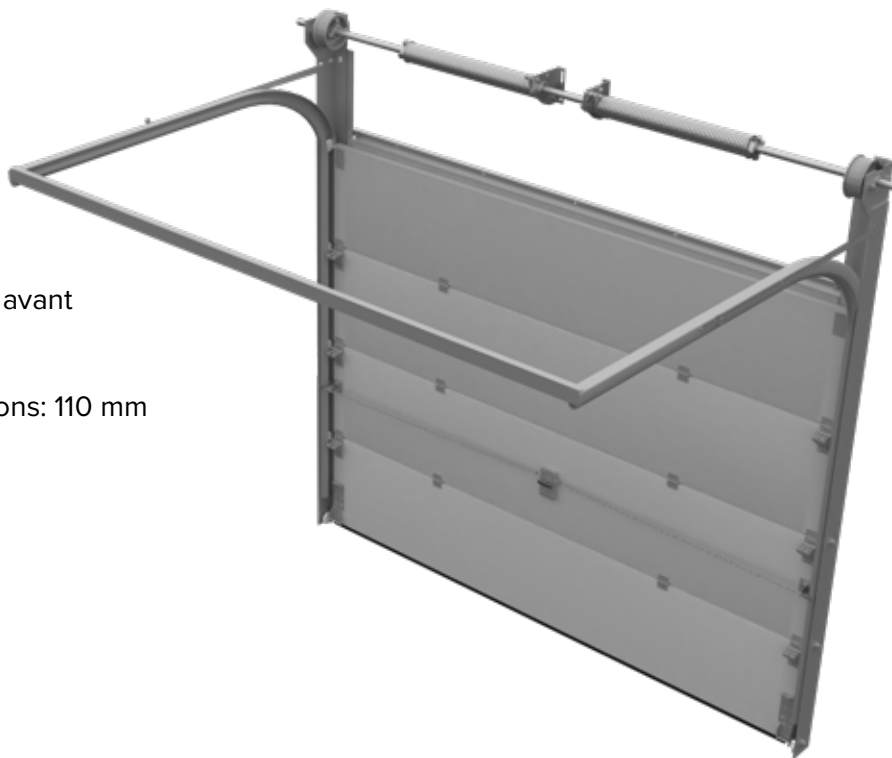
- ✓ nature extrêmement légère
- ✓ apparence moderne et dynamique



## TYPE DE GUIDAGE - PANNEAU DE 40 MM

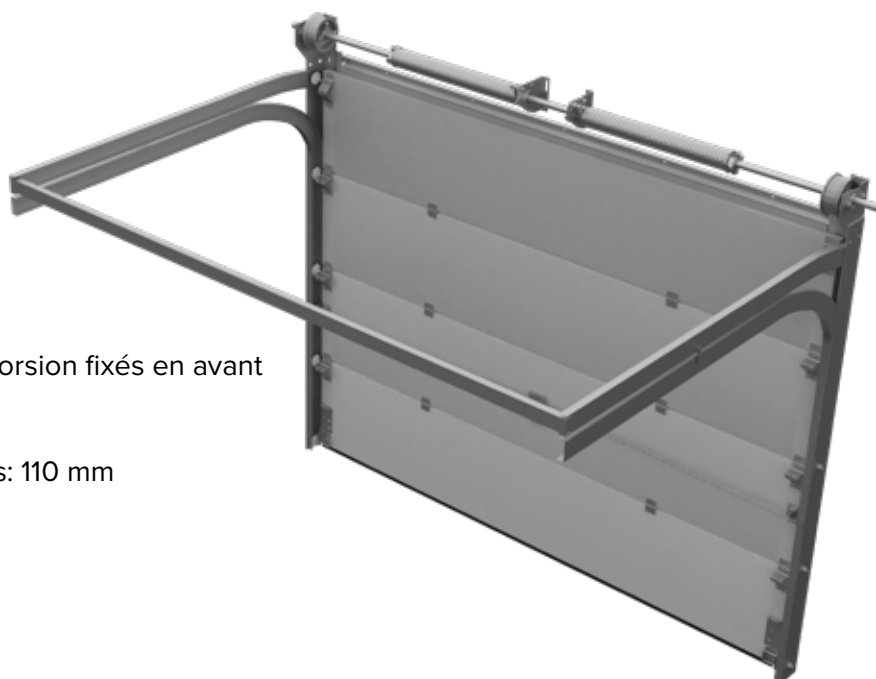
### ST

- ✓ le linteau  $\geq 350$  mm
- ✓ les ressorts de torsion fixés en avant
- ✓ simples rails horizontaux
- ✓ la largeur minimale des écoinçons: 110 mm



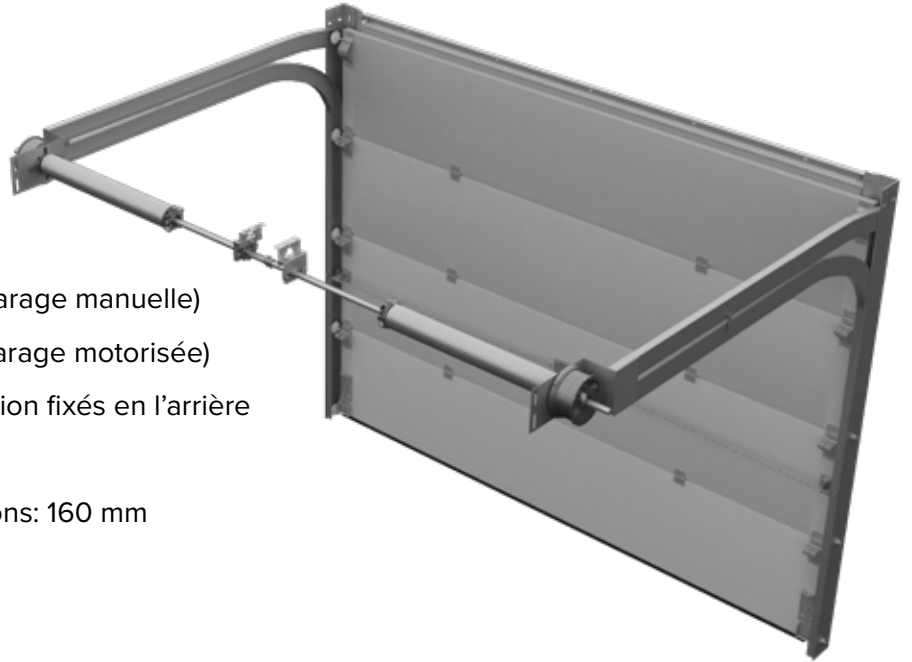
### LHF

- ✓ le linteau  $\geq 220$ mm
- ✓ le linteau réduit - les ressorts de torsion fixés en avant
- ✓ doubles rails horizontaux
- ✓ la largeur minimale des écoinçons: 110 mm



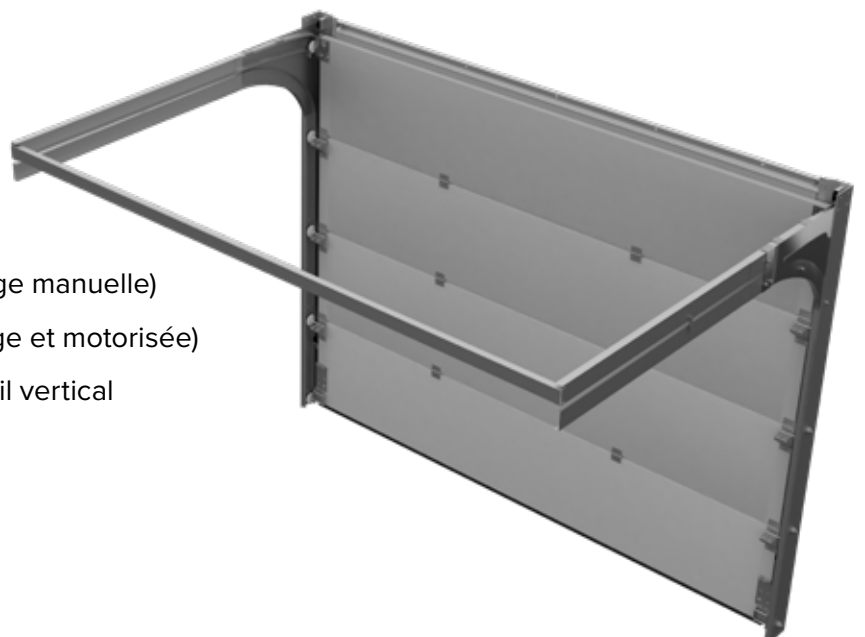
## LHR

- ✓ le linteau  $\geq 100$  mm (porte de garage manuelle)
- ✓ le linteau  $\geq 150$  mm (porte de garage motorisée)
- ✓ le linteau bas – ressorts de torsion fixés en l'arrière
- ✓ doubles rails horizontaux
- ✓ la largeur minimale des écoinçons: 160 mm



## N

- ✓ le linteau  $\geq 100$  mm (porte de garage manuelle)
- ✓ le linteau  $\geq 130$  mm (porte de garage et motorisée)
- ✓ ressorts de tension fixés dans le rail vertical



## MOTORISATION



### SOMFY DEXXO OPTIMO | SOMFY DEXXO PRO

Système de contrôle automatique moderne, fonctionnel et facile à programmer. Équipement du moteur comprend le mécanisme de fermeture en douceur de la porte de garage.

40 mm

60 mm



### UNIVERSAL ECO | UNIVERSAL

Moteur intuitif avec fonction de démarrage et d'arrêt en douceur, fermeture automatique, réglage automatique de la force d'ouverture et de fermeture, éclairage LED

40 mm



### LIFTMASTER

Le moteur latéral est idéal pour les portes de garage où il n'est pas possible de monter la motorisation standard avec un rail de guidage. Le moteur latéral est destiné pour montage direct sur l'arbre (le mur latéral du côté du moteur est min. 230 mm). Il n'y a pas de possibilité de l'utiliser avec le guidage N c'est-à-dire avec les ressorts dans les rails.

40 mm

60 mm

## COMMANDE AUTOMATIQUE

### SOMFY



photocellules



télécommande



batterie de secours

### UNIVERSAL



photocellules



télécommande



télécommande de voiture



clavier à code

### LIFTMASTER



photocellules



télécommande 4-canaux



batterie de secours



gyrophare

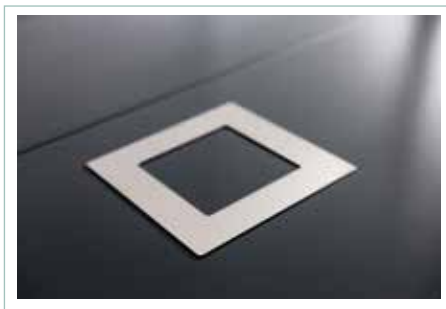


## ÉLÉMENTS DÉCORATIFS EN ACIER INOX



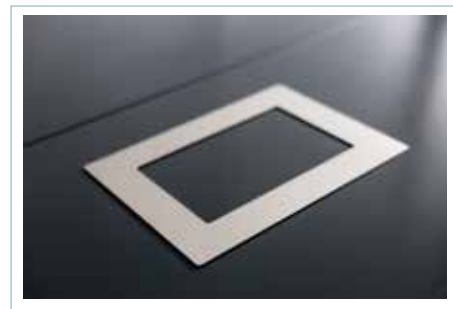
décor – **rond vide**

- ✓ Diamètre ext.: 280 mm,
- ✓ diamètre int.: 220 mm,
- ✓ épaisseur: 0,7 mm



décor – **carré**

- ✓ Dimensions: 220 x 220 mm,
- ✓ épaisseur: 0,7 mm



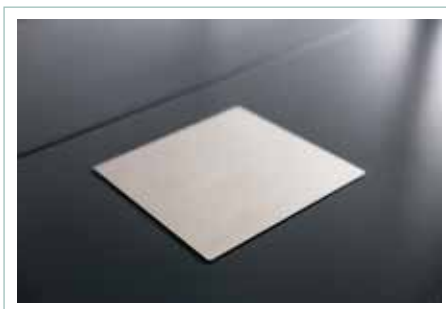
décor – **rectangulaire**

- ✓ Dimensions: 300 x 220 mm,
- ✓ épaisseur: 0,7 mm



décor – **plein rond**

- ✓ Diamètre: 280 mm,
- ✓ épaisseur: 1 mm



décor – **plein carré**

- ✓ Dimensions: 220 x 220 mm,
- ✓ épaisseur: 0,7 mm



élément **décoratif**

- ✓ modèle au choix

## HUBLOTS



532x344 mm



600 x 300 mm

carré  
310 x 310 mmrond  
Ø 240 mm

## SERRURE CYLINDRIQUE AVEC FERRURE LATÉRALE



or



argenté



noir



beige



blanc

N'importe  
RALplus d'informations  
[www.dako.eu](http://www.dako.eu)

## COMPAREZ NOTRE GAMME **DE PORTES DE GARAGE SECTIONNELLES**

### ACCESSOIRES

#### POUR LES PORTES DE GARAGE SECTIONNELLES

	panneau 40 mm	panneau 60 mm
décors	+	+
portillon	+ ●	-
hublots, vitrages	+	-
panneau vitré	+ ●	-
système de la maison intelligente	+	+
panneaux avec sécurité anti-pince doigts	+	+
dispositif de sécurité en cas de rupture du ressort	+ ●	+
dispositif de sécurité en cas de rupture du câble	+ (plus de 9m <sup>2</sup> standard) ●	+
verrou manuel de l'intérieur	+	+
serrure avec cylindre	+	+
serrure cylindrique	+	+
grille d'aération	+	-
profilé de renfort – omega	+	+
tirant	+	+
poignée cuvette	+	-

● sauf les portes de garage avec le guidage N



## ACCESSOIRES SUPPLÉMENTAIRES

	panneau 40   60 mm		panneau 40 mm
MOTORISATION	Somfy Dexxo Optimo   Dexxo PRO	LiftMaster	Universal Eco   Universal
dispositif d'arrêt en cas de surcharge	+	+	+
télécommande 2-canaux	+	+	-
télécommande 4-canaux	+	+	+
clavier filaire (externe)	-	-	-
clavier radio interne	+	+	+
digicode rts	+	-	+
photocellules	+	+	+
antenne externe rts	+	-	-
gyrophare	+	+	+
sirène d'alarme	+ seulement PRO	-	-
récepteur universel	+	+	+
débrayage manuel à clé	+ seulement panneau 40	-	+
batterie de secours	+	+	+
kit sécurité portillon	+ seulement panneau 40	-	+
module gsm	+	+	+
rail de guidage avec sangle	+	-	+
rail de guidage avec chaîne	+	-	+





**PORTILLON**  
INTÉGRÉ AVEC PORTE DE GARAGE

Les portes de garage avec le panneau d'épaisseur de 40 mm peuvent être équipées **d'un portillon**. Cette solution est très utile surtout quand il n'y a pas assez de place près de la porte de garage pour installer porte de service indépendante. Attention! Il n'y a pas de possibilité d'intégrer le portillon avec la porte de garage ayant le type de guidage N.

Le portillon permet d'entrer dans le garage sans nécessité d'ouvrir toute la porte de garage. Ils peuvent être installés dans les portes de garage avec la motorisation manuelle ou automatisée. Il existe aussi la possibilité de peindre les éléments du portillon en couleurs RAL librement choisies ce qui influe positivement sur l'esthétique.



seuil bas 30 mm



ferme-porte

sécurité anti  
pince-doigtspoignée avec  
serrure

## PROFILÉ DE RÉNOVATION



En cas d'installation de porte de garage sectionnelle dans une pièce qui ne possède ni de linteau ni d'écoinçons, ou lorsque les dimensions de construction sont trop petites, il faut utiliser le profilé de rénovation ou choisir la porte de garage avec le guidage N.

**Le profilé de rénovation** combine les fonctions de construction, permettant une fixation sûre et stable de la porte de garage. Il est également un élément de camouflage, qui améliore l'aspect extérieur de la porte de garage.



Dans notre offre nous avons des profilés de rénovation en **deux dimensions**, de sorte que l'on peut les utiliser dans différentes situations d'assemblage. Les profilés en rénovation sont disponibles dans toutes les teintes RAL et les plaxages.



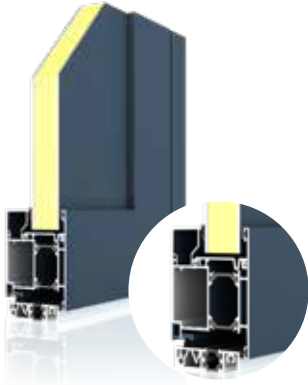
## PORTE DE SERVICE **INDÉPENDANTE**

La porte de service indépendante est une solution parfaite pour les garages qui ne servent pas uniquement pour garer des véhicules.



La porte de service indépendante facilite l'accès au garage sans nécessité d'ouvrir la porte de garage. Une apparence extérieure identique de la porte de garage et de la porte de service influe sur une harmonie parfaite de toute la façade de maison.

## DONNEZ UN LOOK UNIQUE À VOTRE PORTE DE GARAGE



### CONSTRUCTION

1. panneau d'épaisseur de 40 mm rempli d'une mousse de polyuréthane et protégé par une couche de tôle en acier galvanisé à l'épaisseur de 0,5 mm
2. hauteur du panneau est 500 mm ou 610 mm
3. cadre fait d'un profilé en aluminium d'épaisseur de 65 mm (DA-65) à 3 chambres avec rupture de pont thermique
4. haute isolation

### PLAXAGE



de l'extérieur

de l'intérieur

- ✓ de l'extérieur: plaxage
- ✓ de l'intérieur: peinture en couleur blanche

### PEINTURE EN COULEUR RAL



de l'extérieur

de l'intérieur

- ✓ de l'extérieur: peinture en couleur RAL
- ✓ de l'intérieur: remplissage est blanc, les cadres sont peintes en couleur RAL

## ÉQUIPEMENT DE LA PORTE DE SERVICE INDÉPENDANTE



poignée sur la plaque longue



paumelle lourde



serrure à 1 point



cylindre de la serrure



# PORTE DE SERVICE INDÉPENDANTE

## MODÈLES EXEMPLAIRES



### PANNEAU LISSE DK-GP

- ✓ de l'extérieur: plaxage en couleur noyer
- ✓ de l'intérieur: peinture en couleur RAL 9010



### PANNEAU LISSE DK-GP

- ✓ de l'extérieur: peinture en couleur RAL 7016
- ✓ de l'intérieur: remplissage est peint en couleur RAL 9010, le cadre et l'ouvrant sont peints en couleur RAL 7016



### PANNEAU À RAINURES HORIZONTALES DK-PP

- ✓ de l'extérieur: plaxage en couleur noyer
- ✓ de l'intérieur: peinture en couleur RAL 9010



### PANNEAU À RAINURES HORIZONTALES DK-PP

- ✓ de l'extérieur: le cadre et l'ouvrant sont peints en couleur RAL 8011, remplissage est plaxé en couleur noyer
- ✓ de l'intérieur: remplissage est peint en couleur RAL 9010, le cadre et l'ouvrant sont peints en couleur RAL 8011



### PANNEAU À RAINURES HORIZONTALES LARGES DK-WPP

- ✓ de l'extérieur: plaxage en couleur chêne doré
- ✓ de l'intérieur: peinture en couleur RAL 9010



### PANNEAU À RAINURES HORIZONTALES LARGES DK-WPP

- ✓ de l'extérieur: le cadre et l'ouvrant sont peints en couleur RAL 8003, remplissage est plaxé en couleur chêne doré
- ✓ de l'intérieur: remplissage est peint en couleur RAL 9010, le cadre et l'ouvrant sont peints en couleur RAL 8003

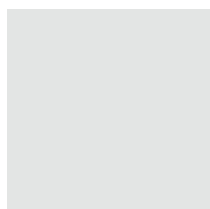




## COULEURS

### DES PORTES DE GARAGE ET DES PORTILLONS

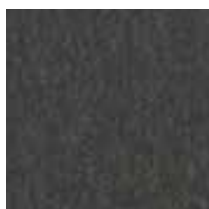
#### PORTES DE GARAGE SECTIONNELLES 40 - DK-GP



blanc



brun



anthracite  
wrinkle



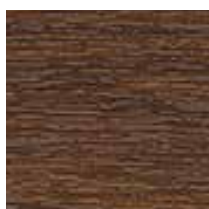
gris anthracite



argenté



chêne doré

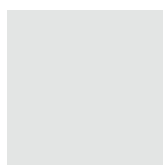


noyer

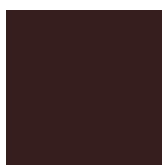


RAL ou  
RAL structuré

#### PORTES DE GARAGE SECTIONNELLES 40 - DK-WPP



blanc



brun



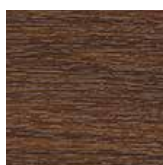
gris  
anthracite



argenté



chêne doré

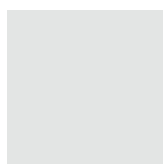


noyer



RAL ou RAL  
structuré

#### PORTES DE GARAGE SECTIONNELLES 40 - DK-PP

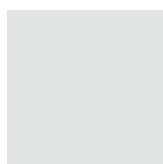


blanc



RAL ou RAL  
structuré

#### PORTES DE GARAGE SECTIONNELLES 60 - DK-GP THERMO



blanc



RAL\*\*



RAL structuré\*\*

\* Vérifiez la disponibilité de plaxage avant passer la commande

\*\* en couleurs standard (sans nacre et fluorescent)



## AUTRES COULEURS DES PORTES DE GARAGE DK-GP, DK-WPP, DK-PP AVEC PANNEAU DE 40 ET AVEC PANNEAU DE 60MM

Groupe de prix - délais de réalisation 2 semaines - couleurs:



chêne doré



noyer



gris anthracite



Winchester



chêne de marais



gris anthracite lisse



acajou



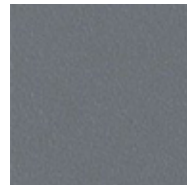
gris argenté



brun



gris basalte



gris quartz



blanc



blanc crème



Sheffield Oak

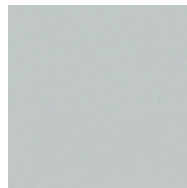
Groupe de prix - délais de réalisation 4 semaines - couleurs:



vert



vert foncé



gris clair



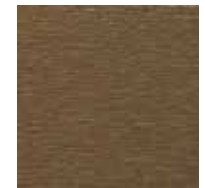
gris agate



bleu marine



pin de montagne



platine crown



Oregon III



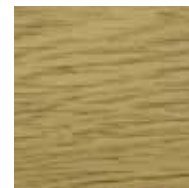
gris basalte lisse



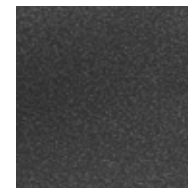
gris argenté lisse



rouge rubis



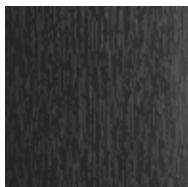
chêne clair



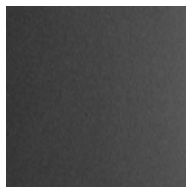
gris anthracite alux



chêne du désert



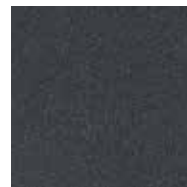
noir 116700



noir mat 504700



gris RAL 2900 structuré



noir RAL 2100 structuré



chêne de montagne



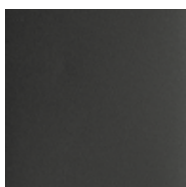
chêne chocolat



chêne rocheux



Chêne naturel



Gris anthracite mat



PORTES DE GARAGE

**ENROULABLES**

## SOLUTION AUX NOMBREUX AVANTAGES

### 1. ÉCONOMIE D'ESPACE

Une des raisons principales pour opter pour ce type de porte est le manque d'espace sous le plafond pour installer des rails (qu'on utilise dans le cas des portes de garage sectionnelles). L'utilisation de coulisses verticales et d'un tablier de porte qui s'enroule dans un coffre placé au-dessus du tablier fait que ce type de porte occupe moins de place que les autres solutions disponibles.

### 2. ISOLATION

La porte de garage enroulable est réalisée entièrement en aluminium. Elle est équipée d'un tablier d'épaisseur de 18,5 mm rempli d'une mousse de polyuréthane ce qui garantit une bonne isolation thermique.

### 3. COMMANDE

Un moteur bien choisi de marque Somfy, rapide et économisant l'énergie facilite l'utilisation de la porte de garage enroulable et la rend plus aisée en toutes circonstances. Le vaste choix d'équipement supplémentaire pour le moteur de la porte de garage permet d'adapter ses fonctions aux besoins des utilisateurs et garantit le plus haut niveau de sécurité et la commande à distance.

### 4. ESTHÉTIQUE

La structure d'une porte de garage enroulable ressemble à celle qui est utilisée pour les volets extérieurs. Le tablier de la porte s'enroule dans un coffre esthétique en aluminium. Le coffre de la porte de garage enroulable est monté dans le linteau – il est possible de le placer aussi bien du côté intérieur qu'extérieur de la pièce.

### 5. SÉCURITÉ

Les portes enroulables sont équipées en standard d'une manivelle de sécurité pour la manœuvre de secours et d'un frein de sécurité intégré dans le moteur. Toutes les solutions peuvent être équipées d'accessoires supplémentaires, tels que le capteur de la lame optique, grâce auquel la fermeture de la porte peut être arrêtée automatiquement si un obstacle est détecté au niveau du tableau d'ouverture.



## ÉQUIPEMENT DES PORTES DE GARAGE ENROULABLES



frein d'urgence



manivelle pour l'ouverture de secours



capteur de la lame optique



contrôleur Rollixol



photocellules extérieures



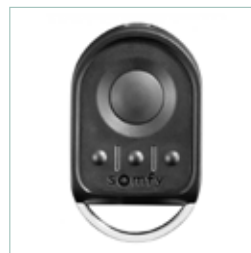
interrupteur clavier



interrupteur à clé



télécommande à 2 canaux



télécommande à 4 canaux



digicode



## CONSTRUCTION



1. Coffre en aluminium | 2. Tablier en aluminium | 3. Coulisse en aluminium | 4. Lame finale | 5. Trappe de visite

## CARACTÉRISTIQUE

1. faite en aluminium
2. tablier d'épaisseur de 18,5 mm rempli d'une mousse de polyuréthane (lames double paroi)
3. coffre placé sur le linteau dans lequel se trouvent l'arbre et le tablier
4. en standard: moteur tubulaire de marque Somfy, interrupteur clavier, interrupteur à clé et manivelle pour l'ouverture de secours.

## TYPES DES TABLIERS - LAMES ALU 77MM



### TABLIER STANDARD

- ✓ profilés à double paroi avec une mousse de polyuréthane
- ✓ résistance aux conditions atmosphériques
- ✓ confort et sécurité



### TABLIER AVEC HUBLOTS RECTANGULAIRES

- ✓ tablier avec un rectangulaire vitrage polycarbonate
- ✓ garage plus éclairé
- ✓ performance et résistance

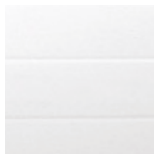


### TABLIER AVEC GRILLE D'AÉRATION

- ✓ tablier avec des grilles de ventilation
- ✓ ventilation supplémentaire de la pièce
- ✓ fonctionnalité

## COULEURS DES TABLIERS

### STANDARD



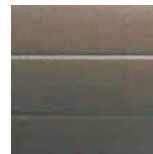
blanc 9010



gris 7038



beige 1013

brun foncé  
8019

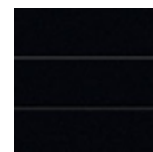
### SPÉCIALES

bois  
sombre

noyer

chêne  
doré

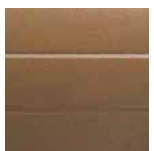
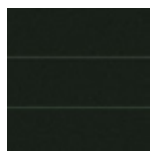
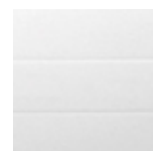
argenté 9006



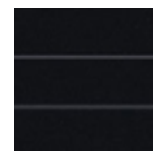
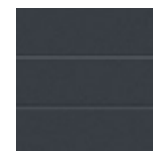
noir 9005



rouge 3003

brun clair  
8014vert foncé  
6009vert clair  
6021

blanc 9001

bleu marine  
5011gris anthracite  
7016

**AUTRES COMPOSANTS DE LA PORTE DE GARAGE**  
(coffre, coulisses, lame finale) sont disponibles en couleurs

Blanc (RAL 9010), Gris (RAL 7038), Brun (RAL 8019), Beige (RAL 1013), Palette RAL (supplément de prix)



plus d'informations  
[www.dako.eu](http://www.dako.eu)

15





A low-angle photograph of a modern industrial building with a large, closed garage door. The building's facade is made of light-colored, vertically-oriented panels. The garage door is dark and has a small window near the bottom. The sky is a clear, bright blue. A semi-transparent light blue banner is overlaid on the top right of the image, containing the text 'PORTES DE GARAGE INDUSTRIELLES'.

# PORTES DE GARAGE INDUSTRIELLES

## PORTES DE GARAGE INDUSTRIELLES DAKO



### HAUTE QUALITÉ

garantie de sécurité ainsi qu'un grand choix de possibilités.



### ENSEMBLE DES SOLUTIONS

dédié surtout aux surfaces de productions ainsi qu'aux entrepôts, garages, centres commerciaux et de services.



### POSSIBILITÉ DE CHOIX

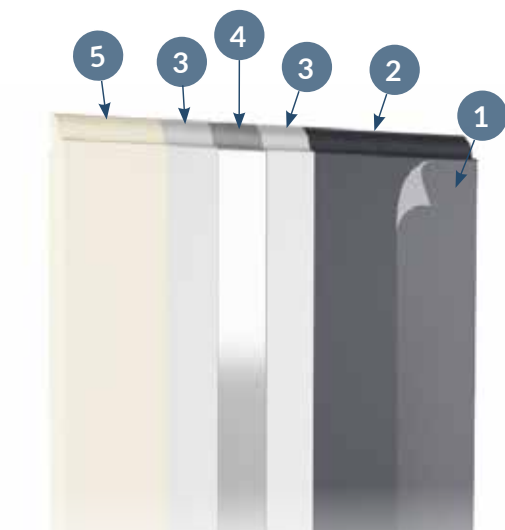
entre de différentes sortes de panneaux, les panneaux vitrés et ajourés y compris, permet d'adapter la fonctionnalité d'une porte de garage industrielle aux possibilités d'un bâtiment et aux besoins du client.

**GRÂCE AUX OPTIONS DIVERS DE GUIDAGE**, nous pouvons poser les portes de garage presque dans chaque bâtiment au cours de la construction ainsi que dans les bâtiments modernisés.

## PANNEAUX DES PORTES DE GARAGE INDUSTRIELLES

La construction d'une porte de garage industrielle avec remplissage est faite d'éléments en acier galvanisé. Le tablier de la porte de garage est composé de panneaux en acier rempli d'une mousse de polyuréthane peints soit plaxés.

- Le panneau d'épaisseur de 40 mm est rempli d'une mousse de polyuréthane sans fréon et protégé par une couche de tôle en acier galvanisé d'épaisseur de 0,5 mm.
- La hauteur possible du panneau est 500 mm ou 610 mm. Le nouveau panneau est hautement isolant (l'coefficient de transmission thermique  $U = 0,54 \text{ W/m}^2\text{K}$ ) pour les portes de garage WPPp et Ppp). Pour le panneau d'épaisseur de 40 mm, le coefficient de transmission thermique atteint  $U = 0,51 \text{ W/m}^2\text{K}$ .
- Niveau élevé de protection contre la corrosion assure un revêtement de zinc et d'aluminium, appliqué à la surface du panneau par immersion à chaud, convenant parfaitement à la réalisation.



1. Film de protection | 2. Revêtement organique | 3. Galfan | 4. Acier | 5. Mousse polyuréthane

PPp  
STUCCO

GPp  
SLICK

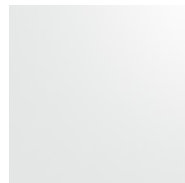
WPPp  
SLICK

GPp  
SLICK



## GAMMES DE COULEURS DES PANNEAUX DE PORTES DE GARAGE INDUSTRIELLES

### PORTE DE GARAGE PPp - STRUCTURE STUCCO



blanc  
(RAL 9010)



brun  
(RAL 8014)



jaune  
(RAL 1021)



rouge  
(RAL 3000)



bleu  
(RAL 5010)



vert  
(RAL 6009)

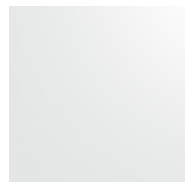


gris  
anthracite  
(RAL 7016)

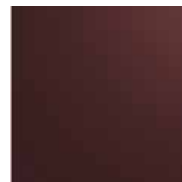


structure  
STUCCO

### PORTE DE GARAGE GPp, WPPp, PPp AVEC LA STRUCTURE SLICK



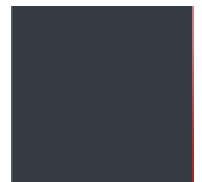
blanc



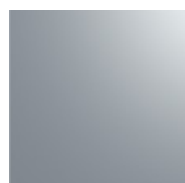
brun



anthracite\*



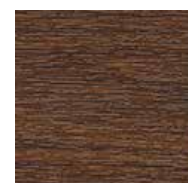
gris  
anthracite



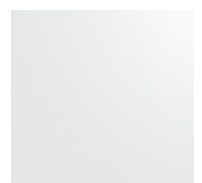
Argenté



Chêne doré



Noyer



Structure  
SLICK

\*seulement pour panneau GPp

- PANNEAU PPp - STRUCTURE STUCCO à rainures horizontales granuleuses
- PANNEAU GPp - STRUCTURE SLICK lisse
- PANNEAU WPPp - STRUCTURE SLICK lisse à rainures horizontales
- PANNEAU PPp - STRUCTURE SLICK lisse à rainures horizontales



Dans la gamme de nos produits, vous pouvez trouver aussi les portes de garage industrielles, vitrées, composées des panneaux aluminium vitrés (à voir p.51)



plus d'informations  
[www.dako.eu](http://www.dako.eu)

## GUIDAGE DE LA PORTE DE GARAGE INDUSTRIELLE

- L'offre des produits adaptés aux besoins des clients répond aux attentes et permet d'optimiser l'espace grâce aux solutions convenables.
- Le choix des portes de garage industrielles sectionnelles économise la place dans le bâtiment ainsi que la voie d'accès.
- La porte de garage peut être guidée en 4 façons ce qui rend possible sa pose également dans les bâtiments aux linteaux réduits et aux linteaux bas.



### GUIDAGE ST

hauteur minimale du linteau: 420 mm ressort de torsion coulisses horizontales en avant (à côté du linteau)



### GUIDAGE LHR

hauteur du linteau: 220 - 420 mm ressorts de torsion fixés en arrière, au contraire du linteau coulisses doubles horizontales





### GUIDAGE HL

haut lindeau de la hauteur: > 600 - 2000 mm  
ressorts de torsion fixés en avant coulisses  
horizontales



### GUIDAGE VL

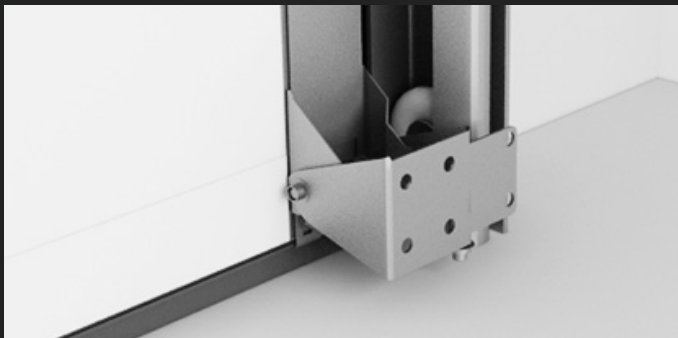
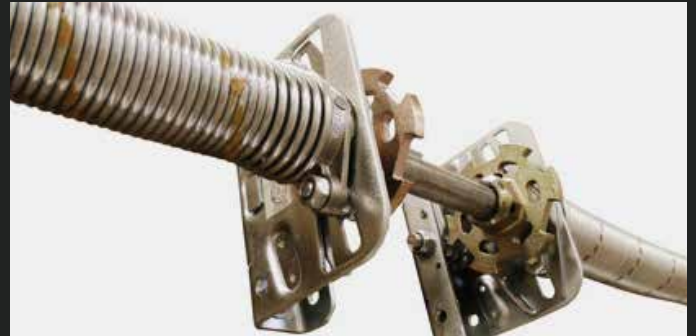
guidage vertical, ressorts fixée en avant du  
lindeau, coulisses verticales



## ÉQUIPEMENT STANDARD DE SÉCURITÉ

### RESSORTS DE TORSION

Le choix individuel des ressorts de torsion accommodé aux solutions concrètes assure le fonctionnement fiable des portes de garage durant des années. Les ressorts standards sont calculés pour 25 000 milles de cycles avec le changement au 50 000 milles de cycles. En fonction de dimensions des portes de garage nous posons de 2 à 4 ressorts de torsion.



### SÉCURITÉ CONTRE LA RUPTURE DU RESSORT ET DU CÂBLE

En standard les portes de garage sont équipées de 2 mécanismes qui garantissent l'arrêt du tablier en cas de chute brusque du tablier causée par la rupture du ressort ou la rupture du câble. Les deux assurent la sécurité de l'utilisateur.

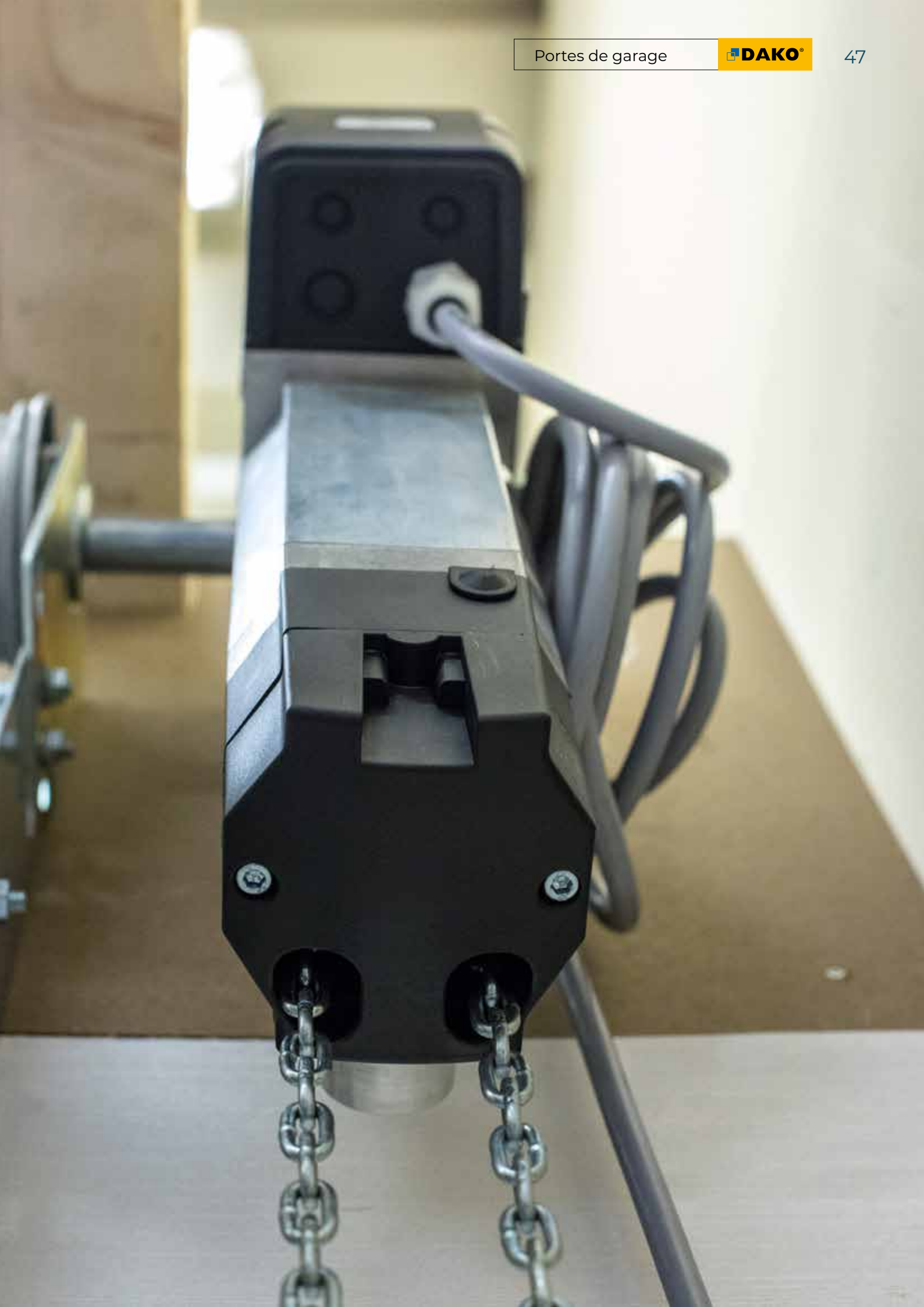
### PROFILÉ RENFORCÉ OMEGA

L'Omega est un profilé en acier. L'utilisation de cet élément permet d'obtenir la solidité et la stabilité de la porte de garage malgré son gabarit. Le profilé Omega augmente la rigidité et la résistance des panneaux de portes de garage.



### VERROU MANUEL

L'Omega sert pour bloquer la porte de garage de l'intérieur ce qui permet de contrôler facilement et sans problème l'accès à l'intérieur d'une pièce.

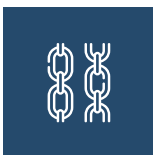


## GUIDAGE ET MOTORISATION

- Les portes de garage industrielles peuvent être guidées en deux différentes façons: manuel et à l'aide du moteur.
- L'utilisation de l'appareil de guidage en porte de garage élève remarquablement le confort de l'utilisateur.
- Presque chaque porte de garage industrielle, la nouvelle de même que celle qui fonctionne déjà peuvent être équipée de moteur.



## ACCESSOIRES DE GUIDAGE EN OPTION



### TREUIL À CHAÎNE

(commande manuelle de la porte de garage)



### MOTEUR MFZ ET SOMMER

(semi-automatique, automatique, automatique avec télécommande)



## ACCESSOIRES MFZ



**DÉBRAYAGE RAPIDE** permettant le levage rapide du tablier de la porte de garage en cas d'une rupture de l'électricité (solution prévue par exemple pour les pompiers).



**PHOTOCELLULES RÉFLEXIVES** permettent de détecter les éventuels obstacles lors de la fermeture ou l'ouverture de votre porte.



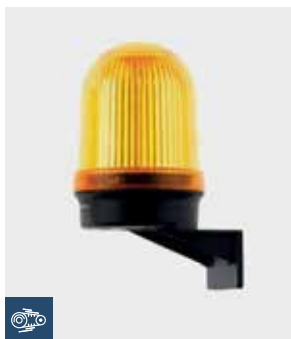
**INTERRUPTEUR DE SECOURS** bouton d'arrêt secours de la porte de garage



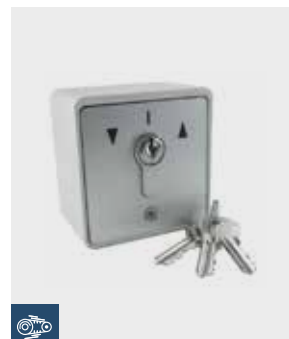
**SÉCURITÉ AUGMENTÉE IP** Le niveau IP 64 garantit l'étanchéité du moteur et aussi le central de guidage assurant leur résistance à l'humidité dans la pièce.




**LAMPE DE SIGNALISATION ROUGE/ VERT** (signal lumineux) profite de signaux lumineux en couleurs signifiant soit la possibilité soit l'interdiction d'entrer au garage.



**GYROPHARE** montées à l'extérieur de la porte de garage.



**INTERRUPTEUR DOUBLE FACE** à clé, il permet d'ouvrir la porte de garage industrielle avec la clé.

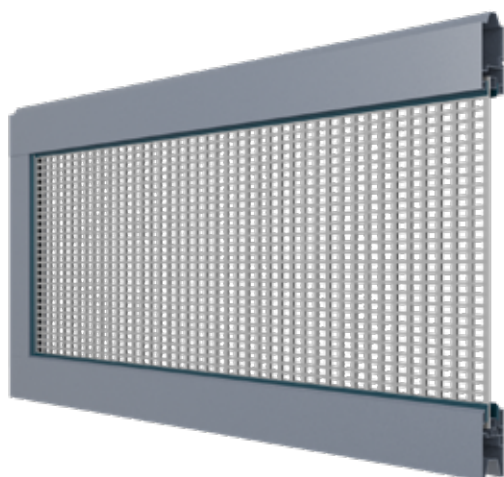
 Équipement accessible en version automatique ou automatique avec télécommande

## PANNEAUX VITRÉS ET AJOURÉS

Les portes de garage industrielles sectionnelles peuvent être aussi équipées de panneaux spéciaux tels que vitrés ou ajourés. Nous avons une possibilité d'effectuer la porte de garage vitrée. Il y a aussi des solutions qui rendent possible l'amélioration de la ventilation d'une pièce et aussi assurent l'éclairage supplémentaire de la lumière de jour. C'est très utile par exemple aux garages et ainsi aux stations - services.

### PANNEAU VITRÉ EN ALUMINIUM

- fait d' un profilé en épaisseur de 40 mm
- châssis du panneau en aluminium anodisé d'épaisseur 1,8 mm
- remplissage: double vitrage en plexi d'épaisseur de 3 mm
- épaisseur de vitrage 21 mm
- accessible en couleur: aluminium anodisé.



### PANNEAU AJOURÉ EN ALUMINIUM

- Le panneau est fait du profilé en épaisseur de 40 mm
- rempli du dessin ajouré de tôle en acier
- ouvertures de ventilation aux dimensions: 10 x 10 mm
- accessible en couleurs: aluminium anodisé ou l'autre couleur de la palette RAL.



## PORTE DE GARAGE VITRÉE EN ALUMINIUM

La construction de porte de garage industrielle vitrée en aluminium est faite d'éléments en aluminium ainsi qu'en acier galvanisé. Le tablier de la porte de garage se compose d'un panneau acier galvanisé posé en bas de porte de garage et de panneaux aluminium vitrés.

Les éléments transparents des panneaux sont faits en plexi. Les portes de garage industrielles en aluminium peuvent être effectuées sur une mesure différente à la largeur maximale 5 m et la hauteur 5 m.





## PORTILLON

La solution efficace qui permet un accès aux piétons sans nécessité de l'ouverture de toute la porte de garage.

Le dormant et l'ouvrant du portillon sont faits du profilé en aluminium anodisé (nous avons la possibilité de les repeindre à une couleur choisie de la palette standard RAL) - le remplissage est fait du même panneau que celui à la porte de garage. L'ouverture de la porte de garage peut s'effectuer seulement lorsque le portillon est fermé.

## ÉQUIPEMENT FONCTIONNEL



### FERME - PORTE

installée dans la porte de service. Ce dispositif ferme la porte de service après chaque ouverture.



### CADRE PLAT DE LA PORTE DE SERVICE

avec le seuil bas. Grâce à ce dispositif, le passage s'intègre à la porte de garage.



### CHARNIÈRES INVISIBLES

assurent l'apparence uniforme de la porte de garage.



### ÉTANCHÉITÉ OPTIMALE

garantie l'étanchéité de l'espace où la porte de service est intégrée.

## SEUIL - POSSIBILITÉS:

La porte de service est accessible en deux versions dépendantes de la hauteur du seuil (option est choisie selon une structure de la porte de garage).



### PORTILLON À SEUIL HAUT

équipé de seuil aluminium d' hauteur de 170 mm (option accessible aux portes de garage à panneaux stucco).



### PORTILLON À SEUIL PLAT

équipé de seuil bas aluminium de hauteur 30 mm assurant le confort à un utilisateur (option accessible aux portes de garage à panneaux slick).





# Systemes

de la maison intelligente

## DAKO-SMART HOME

LE SYSTÈME UNIVERSEL FONCTIONNE AVEC LA PLUPART DES APPAREILS DISPONIBLES SUR LE MARCHÉ. L'UTILISATION DE LA TECHNOLOGIE Z-WAVE ASSURE UNE GAMME TRÈS LARGE DE SYSTÈMES DOMOTIQUES.



### Contrôle d'autres appareils possible



Ouverture et fermeture des volets extérieurs et des portes de garage



Accès à Internet par réseau filaire par ou Wi-Fi



Commande de marquises, de système d'arrosage et de système d'éclairage de la maison et du jardin



Non invasif et sans fil, non requis ingérence dans le bâtiment



Possibilité d'installation des capteurs retour d'information pour visualiser le statut des équipements connectés



Commande à distance depuis un smartphone / ordinateur/ tablette grâce à l'application gratuite ou par la télécommande



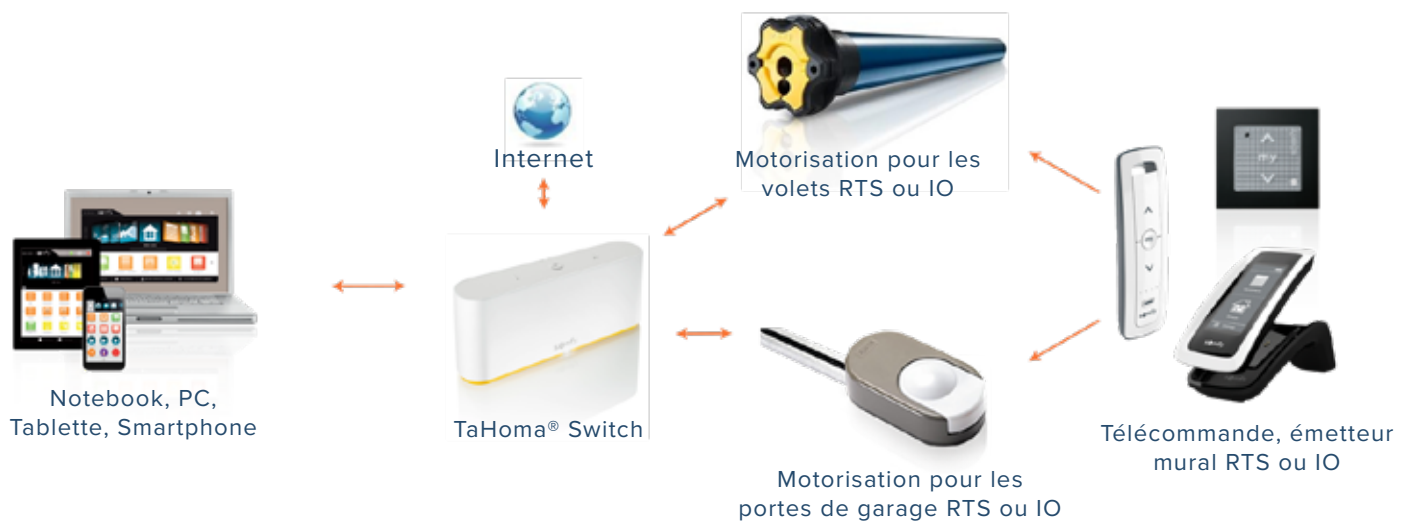
Possibilité de programmation de scénarios (choix de l'heure d'ouverture et de fermeture pour chaque jour)



plus d'informations  
[www.dako.eu](http://www.dako.eu)

## DAKO-SMART CONNECT

LE SYSTÈME PERMET DE COMMANDER À DISTANCE LES VOLETS ROULANTS ET LES PORTES DE GARAGE DAKO. DE PLUS, CE SYSTÈME DONNE LA POSSIBILITÉ DE PILOTER LES ÉQUIPEMENTS CONNECTÉS DE LA MAISON ET DE PROGRAMMER LES SCÉNARIOS.



Ouverture et fermeture des volets extérieurs et des portes de garage.



Possibilité de programmer des scénarios: ouverture ou fermeture



Système permet de contrôle des portes de garage et des volets roulants par des appareils avec la motorisation Somfy en version io-homecontrol. La centrale TaHomaBox est compatible aussi avec des autres équipements io de différents univers.



Accès à Internet uniquement par réseau filaire.



Non invasif et sans fil, non requis ingénierie dans le bâtiment.



Dispositif de rétroaction visuelle dans le système io - indiquant l'état des appareils connectés.

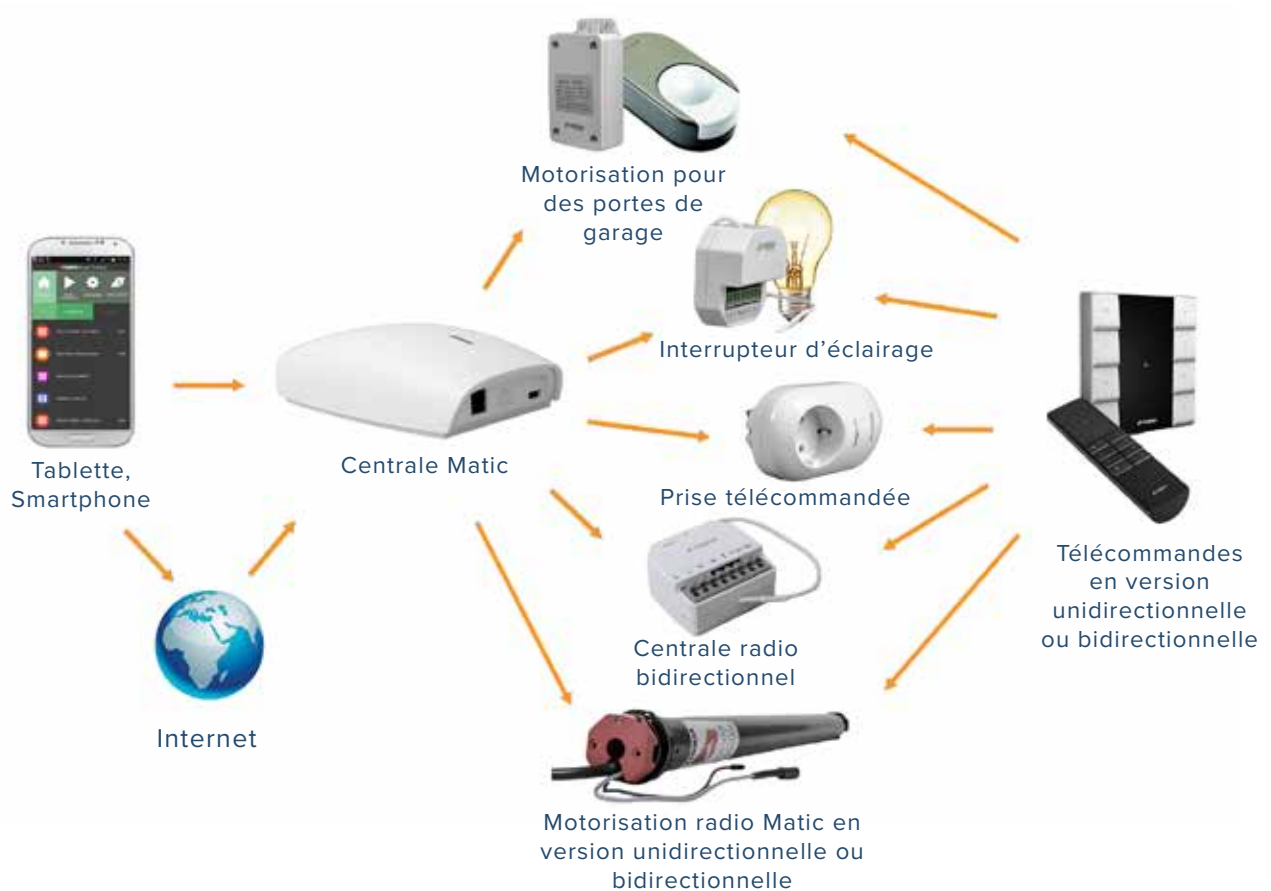


Commande à distance depuis un smartphone/ ordinateur/ tablette grâce à l'application gratuite ou par la télécommande.



## DAKO-SMART CONTROL

L'UN DES PLUS SIMPLES SYSTÈMES DOMOTIQUES QUI PERMET DE CONTRÔLER LES PORTES DE GARAGE ET LES VOILETS. IL DONNE LA POSSIBILITÉ (PARMI LES AUTRES): D'OUVERTURE ET DE FERMETURE DES VOILETS EXTÉRIEURS ET DES PORTES DE GARAGE ET DE PROGRAMMATION DES SCÉNARIOS.



- Ouverture et fermeture des portes de garage, des volets roulants, des marquises et des stores
- Contrôle de l'éclairage et autres appareils avec une fiche sur une prise 230 V.



Il n'est pas possible la visualisation du statut des équipements connectés.



Possibilité de programmer des scénarios: ouverture ou fermeture.



Accès à Internet par réseau filaire par ou Wi-Fi.



Non invasif et sans fil, non requis ingérence dans le bâtiment.



Commande à distance depuis un smartphone/ ordinateur/ tablette grâce à l'application gratuite ou par la télécommande.



plus d'informations  
[www.dako.eu](http://www.dako.eu)







**DAKO.EU**